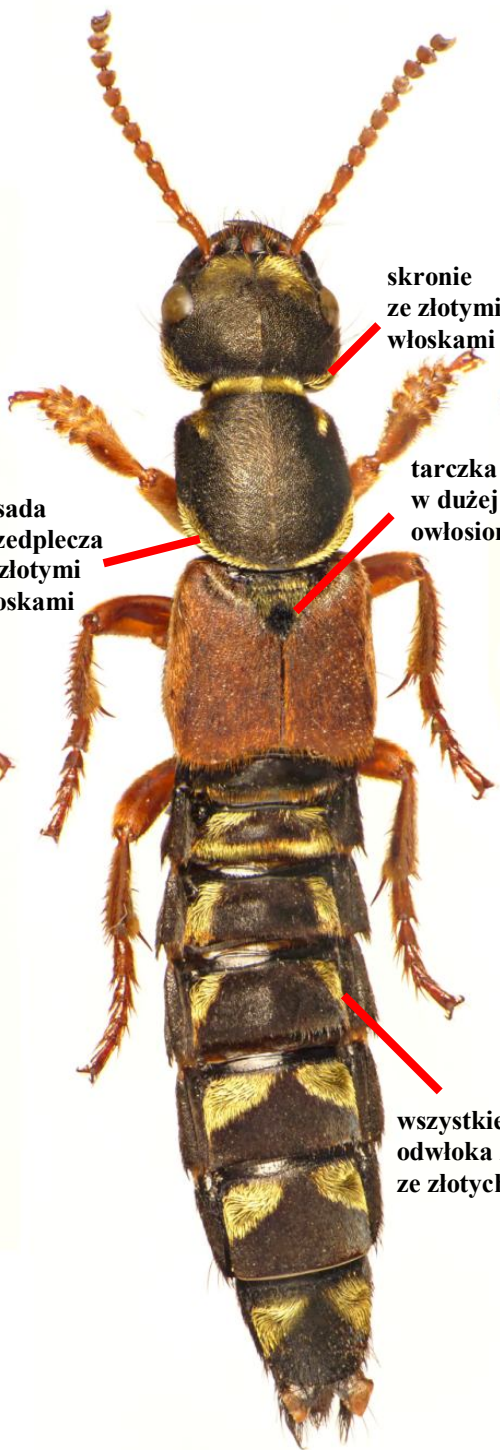
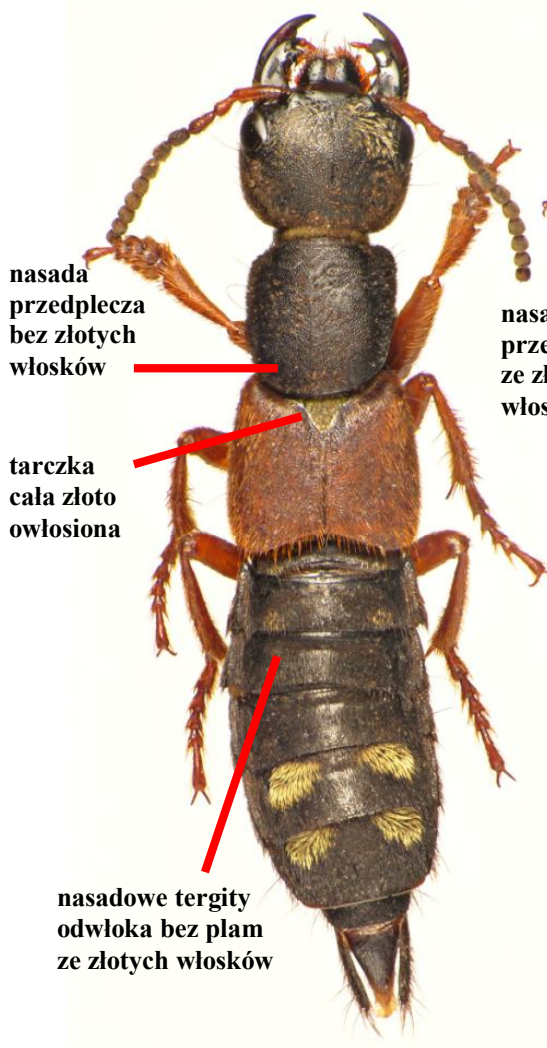


S. erythropterus

S. caesareus

S. dimidiaticornis

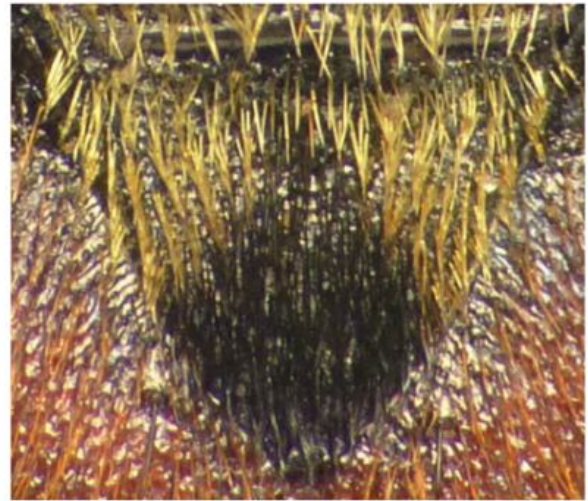
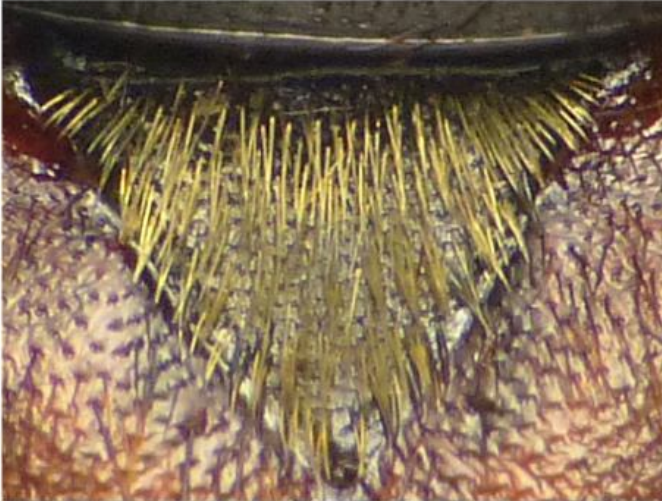


Uwaga: wzór ze złotych włosków na odwłoku u *S. caesareus* i *S. dimidiaticornis* może być (bardzo rzadko) silnie lub nawet całkowicie zredukowany; czułki u *S. caesareus* zwykle są jednolicie rdzawe, ale (bardzo rzadko) mogą być przyczernione na wierzchołku.

Klucz oparty na prostych i niezmiennych cechach:

tarczka cała złoto owłosiona

tarczka w dużej części owłosiona czarno



S. erythropterus



skronie
ze złotymi
włoskami



skronie
bez złotych
włosków

S. caesareus

S. dimidiaticornis