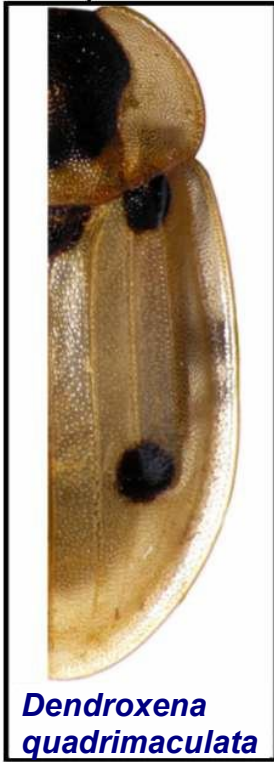


przedplecze rdzawe,
pokrywy czarne

przedplecze i pokrywy
żółte z czarnymi plamami

1

przedplecze czarne lub brązowe,
pokrywy czarne lub brązowe



buławka czułek rdzawa

buławka czułek czarna

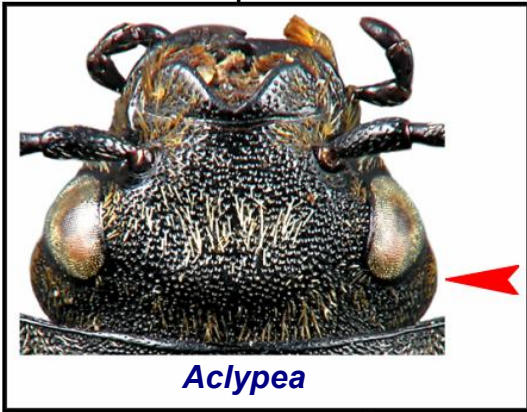


2

skronie poduszkowato rozszerzone

2

skronie nierozszerzone

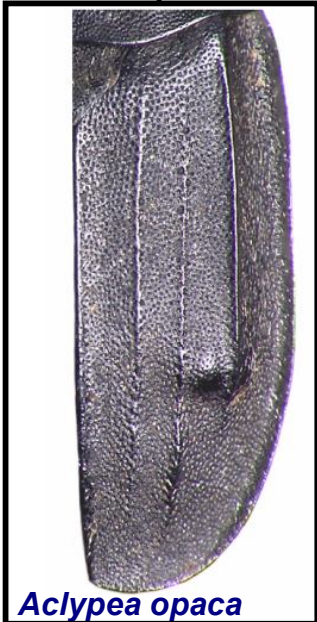


Aclypea



pokrywy drobno punktowane, o równej powierzchni

pokrywy grubo punktowane, powierzchnia pomarszczona



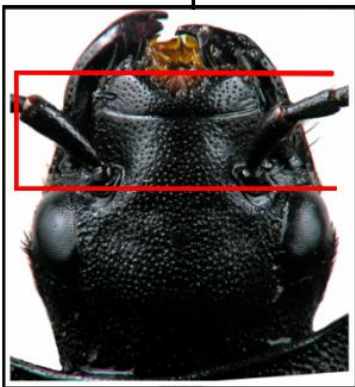
Aclypea opaca



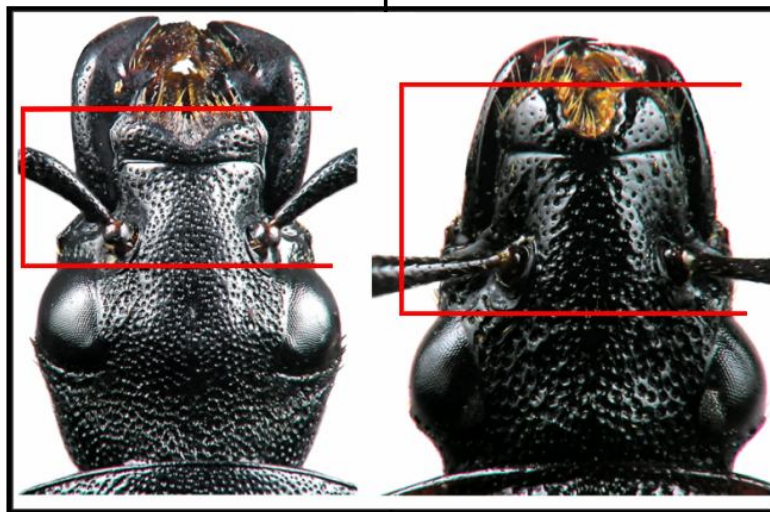
Aclypea undata

głowa przed oczami krótka

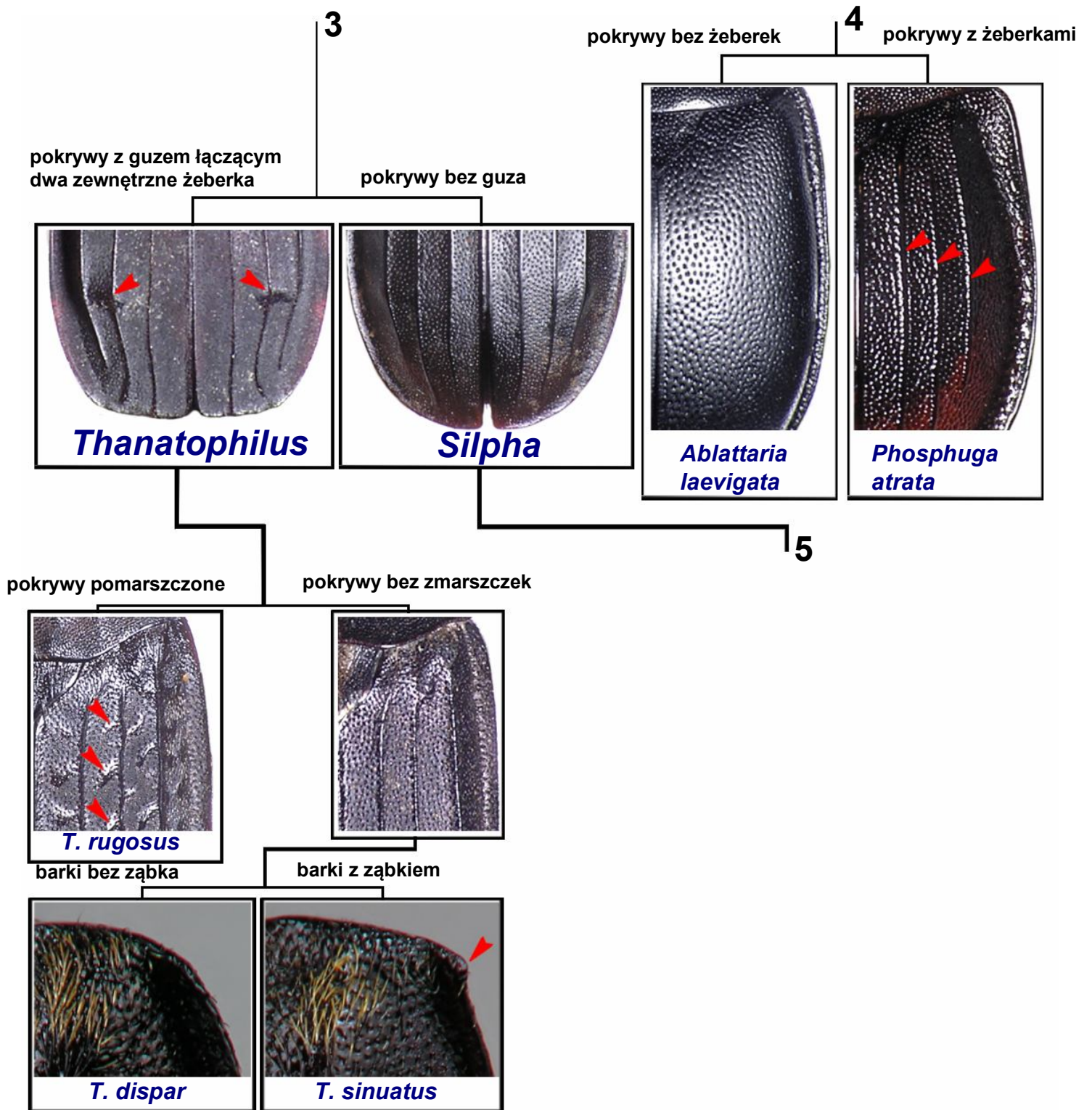
głowa przed oczami silnie wydłużona



3



4



Silpha

5

ósmym członem czułków wydłużonym

ósmym członem czułków poprzecznym



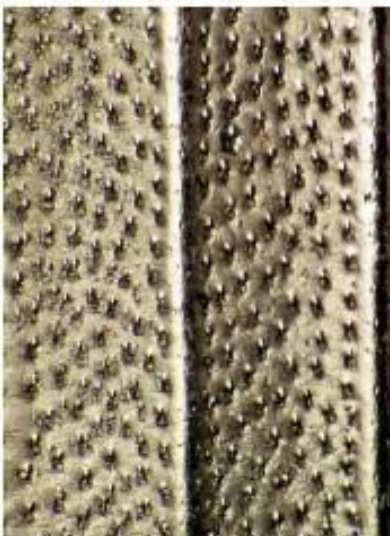
żeberka wyraźne,
pokrywy błyszczące



żeberka niewyraźne,
pokrywy matowe



żeberka niewyraźne,
pokrywy błyszczące



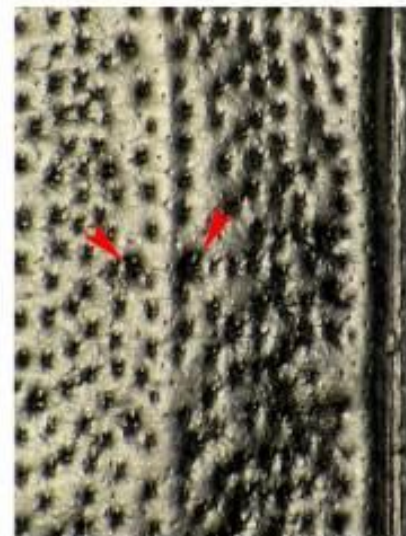
punktowanie równomierne,
przed każdym punktem
błyszczący guzek;
brak większych wgłębień

Silpha tristis



punktowanie równomierne,
punkty bez guzków;
brak większych wgłębień

Silpha obscura



punktowanie nierównomierne,
punkty bez guzków;
obecne większe wgłębienia

Silpha tyrolensis