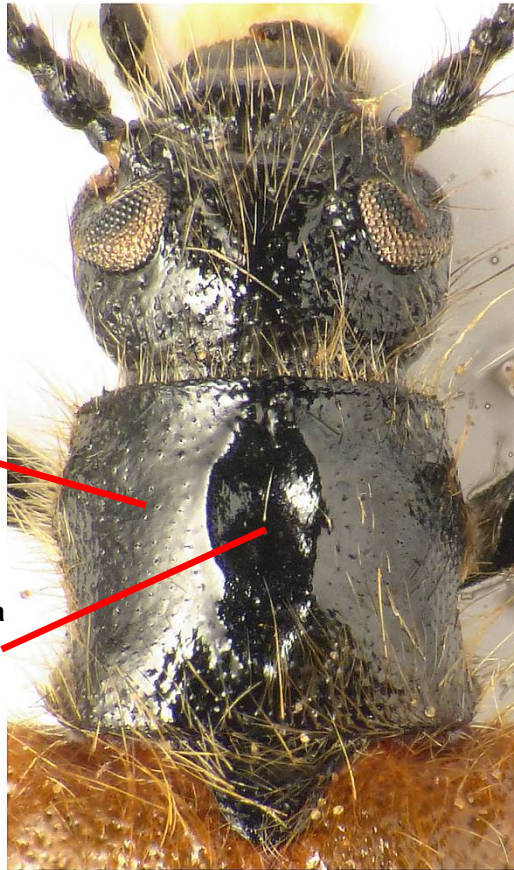
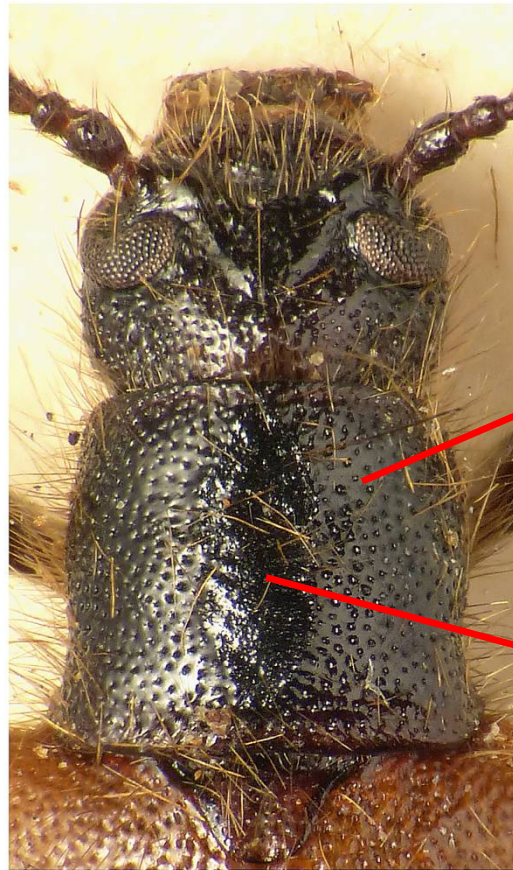


**SAMICE**



przedplecze z drobnymi, powierzchniowymi punktami

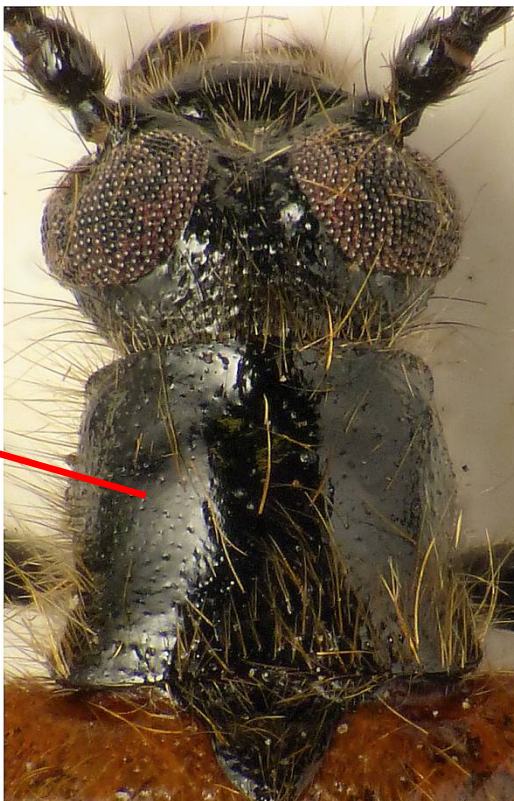
środek przedplecza zwykle z wgnieceniem



przedplecze z dużymi i gęstymi punktami

przedplecze zwykle bez wgniecenia

**SAMCE**



przedplecze z drobnymi, powierzchniowymi punktami



przedplecze z dużymi punktami o zmiennej gęstości, zwykle rzadkimi

*Lagria atripes*

*Lagria hirta*