

przedplecze ze skierowanymi ku przodowi wyrostkami (samiec) lub wystającymi przednimi kątami (samica)

1

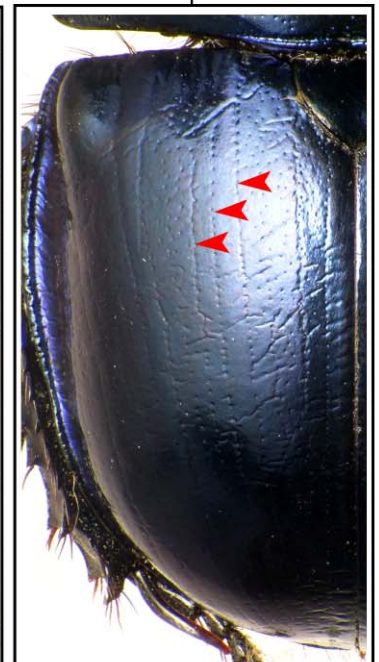
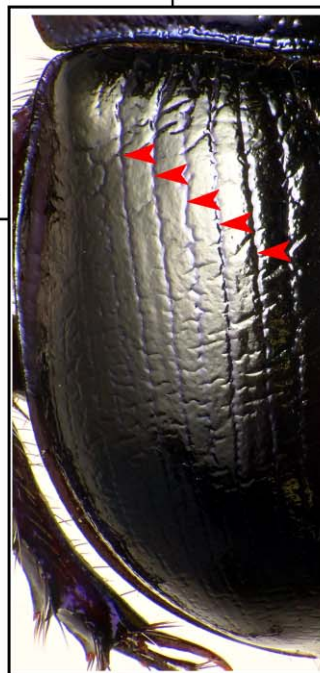
przedplecze bez wyrostków, przednie kąty nie wystające



rzędy na pokrywach wyraźne i wgłębione

rzędy na pokrywach niewyraźne i powierzchniowe

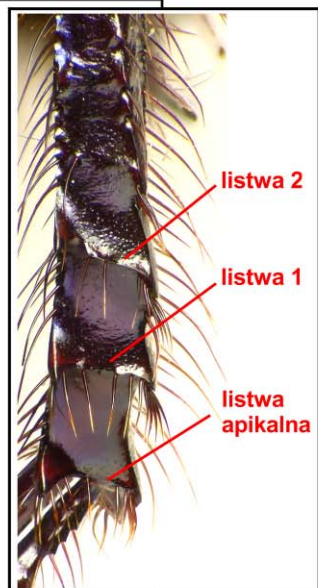
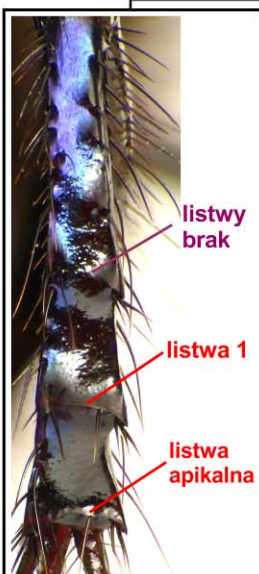
*Typhaeus typhoeus*



*Trypocopris vernalis*

tylne golenie z jedną listwą subapikalną

tylne golenie z dwiema listwami subapikalnymi



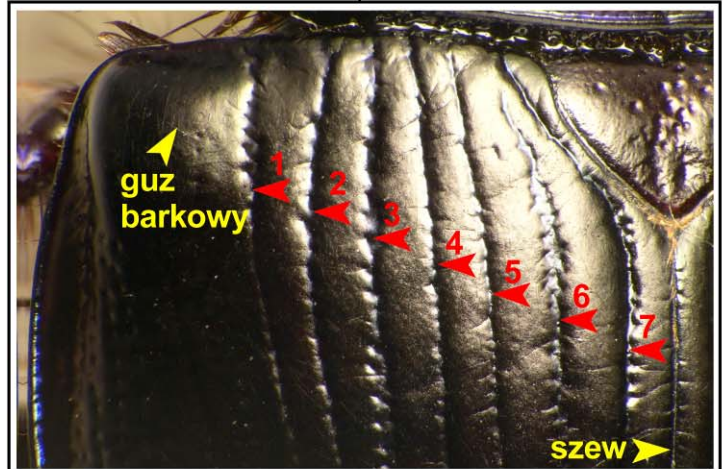
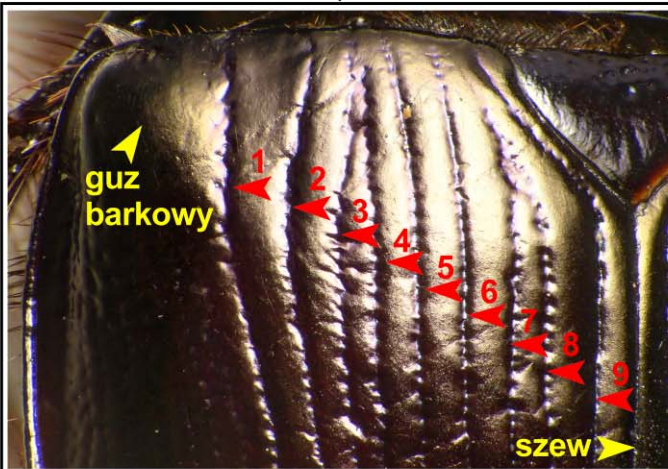
*Anoplotrupes stercorosus*

2

dziewięć rzędów pomiędzy guzem barkowym a szwem pokrywy

2

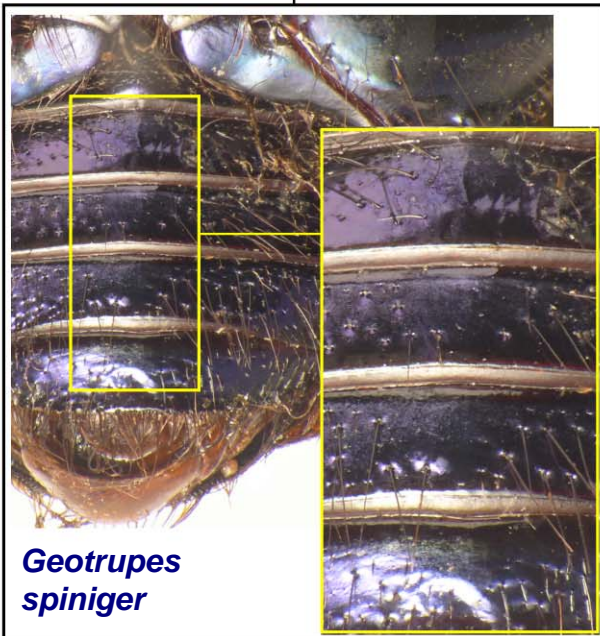
siedem rzędów pomiędzy guzem barkowym a szwem pokrywy



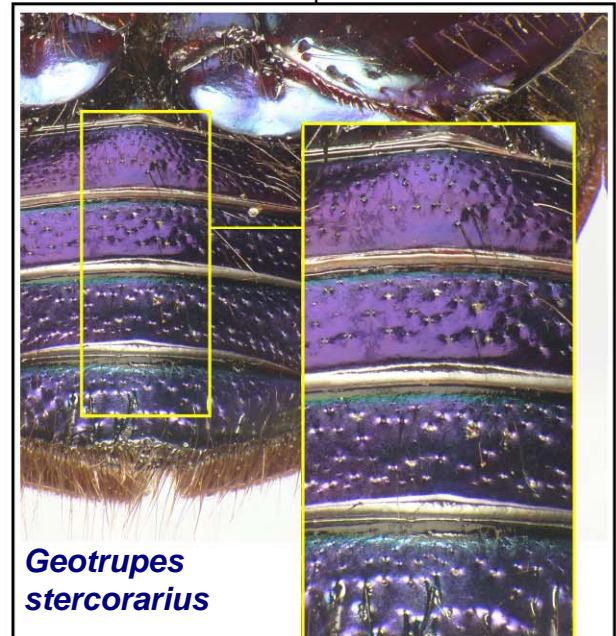
*Geotrupes mutator*

punktowanie sternitów odwłoka przerwane pośrodku

sternity odwłoka pośrodku punktowane podobnie jak na bokach



*Geotrupes spiniger*



*Geotrupes stercorarius*